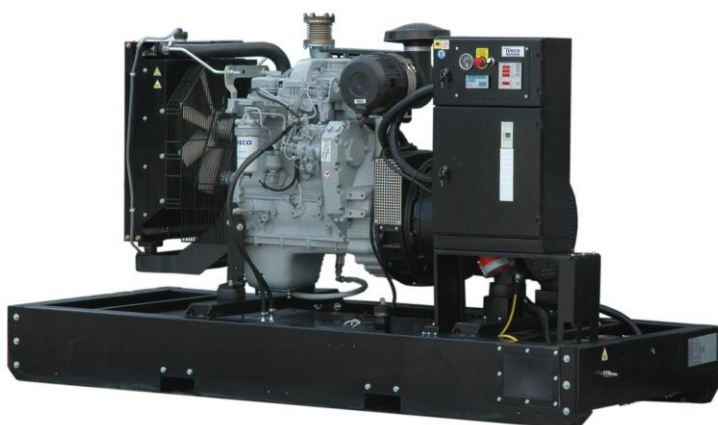


ЖАУАПКЕРШІЛІГІ  
ШЕКТЕУЛІ  
СЕРІКТЕСТІГІ  
телефон/факс:  
+7 (727) 317 58 25  
+7 (727) 329 73 17  
+7 701 721 84 44  
e-mail: kztees@gmail.com



ТОВАРИЩЕСТВО  
С ОГРАНИЧЕННОЙ  
ОТВЕТСТВЕННОСТЬЮ  
Юридический адрес:  
050009, Республика Казахстан,  
г. Алматы,  
ул. Толе би 189 "Д", офис 416



## Электростанция FI - 100



Исх.:

### Уважаемые господа!

Компания «ЭнергоЭкоСтрой» представляет Вам технико-коммерческое предложение на поставку дизельной электростанции мощностью **100 кВА (80 кВт)**.

Сочетание надежности и ремонтпригодности двигателя **IVECO** в тяжелых условиях эксплуатации является оптимальным решением для автономного и резервного электроснабжения потребителей.

В качестве **основных источников электроснабжения** применяются для автономных объектов (отдалённые населённые пункты, строительные площадки, месторождения, вахтовые посёлки, буровые установки и т.п.).

В качестве **резервных источников электроснабжения** могут применяться на объектах, требующих повышенной надёжности энергоснабжения (промышленные предприятия, учреждения образования и медицины, банки и финансовые компании и т.п.)



**PRIME POWER (P.R.P.)**  
**(ISO 8528):**

(мощность номинальная) – это максимально доступная мощность при переменной нагрузке. Перегрузка 10% до 1 часа каждые 12 часов. В течение 24 часов вы не должны получать более 80% PRP.

**MAX. STAND-BY POWER (L.T.P.)**  
**(ISO 3046 FUEL STOP POWER):**

(мощность аварийная) – максимальная мощность, которую может достичь агрегат работающий при переменной нагрузке, но не более 500 ч в год. Перегрузка неприемлема. Должен использоваться в случае отключения электроэнергии.

**ВНИМАНИЕ**

Все параметры агрегата указаны при температуре от 0 до 40 ОС и до 1000м над уровнем моря

**ГАРАНТИЯ**

3000 моточасов или 12 месяцев

**ПАРАМЕТРЫ АГРЕГАТА**

Мах мощность L.T.P. (cos φ = 0,8)	кВа/кВт	110 / 88
Ном мощность P.R.P. (cos φ = 0,8)	кВа/кВт	100 / 80
Номинальный ток	А	144
Напряжение	В	400/230
Частота	Гц	50

**ДВИГАТЕЛЬ**

	<b>IVECO</b>	<b>NEF45TM2</b>
Норма выхлопа	-	STAGE 2A
Обороты двигателя	об/мин	1500
Класс исполнения /регулировка оборотов	G3	электронная
Стабилизация оборотов	%	+/- 1
Количество цилиндров	4	рядный
Топливо	-	дизельное
Охлаждение	Водяное+воздушное	антифриз + воздух
Объем двигателя	Л	4,5
Мощность	кВт	87
Электрическая установка	В	12

**ГЕНЕРАТОР**

	<b>MECC ALTE ECP 34-2S/4</b>	<b>SINCRO JB4LA</b>
Тип	Синхронный бесщеточный	Синхронный бесщеточный
Кол-во полюсов / тип соединения	4 / звезда	4 / звезда
Сопrotивление обмотки	влага / соль	влага / соль
Класс изоляции	H	H
Уровень защиты	IP 21	IP 21
Регулировка напряжения	Электронная SR7/2	BL4-B
Стабилизация напряжения	+/- 1,5%	+/-1%
Прочность генератора при перегрузке до	>300% In	>300% In
Содержание THD	< 2,9%	<3
Реактивное Xd"	5,7%	4,8%



## Указание по монтажу

Способ подключения нагрузки	винтовые клеммы	мм	95
Кабель нагрузки	гибкий кабель	мм <sup>2</sup>	5x70(<30мп)
Кабель автоматики АВР	гибкий кабель	мм <sup>2</sup>	7x1,5(<30 мп)
Кабель собственных нужд (подогрев, аккумулятор, зарядное устройство)	гибкий кабель	мм <sup>2</sup>	3x2,5(<30 мп)

Кабели длиной более 30 м – должны быть согласованы с техническим отделом.  
 \*\*\* Внимание: Ответственность за правильный подбор сечения кабеля несет проектант \*\*

Размер шкафа АВР (нижний подвод кабеля)	выс./шир./дл.	мм	1200/600/300 настенный
Диаметр выпускного коллектора двигателя		мм	88,9
Диаметр трубы (max. 7м, 4 отвода 90 град.)		мм	88,9
Диаметр трубы (max. 15м, 4 отвода 90 град.)		мм	101,6

## На раме

Размер [м]	дл/шир/в.	2500x1000x1520
Масса	кг	1300
Объем топливного бака	л	210
Время работы при 100% нагрузке на баке топлива	ч	9,5
Высота радиатора	мм	740
Ширина радиатора	мм	650
Расстояние от земли до радиатора	мм	600
Площадь охлаждающей поверхности радиатора	м <sup>2</sup>	0,48
Площадь вентиляционного проема	м <sup>2</sup>	0,6
Уровень шума	дБ	117



## В корпусе

Размер [м]	дл/шир/выс.	2500x1000x1770
Масса	кг	1590
Объем топливного бака	л	210
Время работы при 100% нагрузке на баке топлива	ч	9,5
Уровень шума	дБ	97

## ЭКСПЛУАТАЦИЯ

Тип масла	15W40	RIMULA R3X
Емкость масляной системы	л	12,8
Расход масла на 1 кВт	%	
Период между заменами масла	моточасы/раз в год	500/1
Тип охлаждающей жидкости	-38oC Антифриз	Glycoshell
Емкость системы охлаждения	л	18,5
Период между заменами антифриза	моточасы/раз в год	1000/2
Аккумулятор	Ач	100
Расход топлива при нагрузке 100%	л/ч	22
Расход топлива при нагрузке 80%	л/ч	16,2
Расход топлива при нагрузке 50%	л/ч	11
Замена топливного фильтра	моточасов	500
Замена топливного фильтра	моточасов	500
Плита под агрегат	дл/шир/выс.	2900x1200x200

POWERED BY  
**IVECO**  
**MOTORS**

## КОМПЛЕКТ ПОСТАВКИ:

- двигатель
- генератор
- аккумуляторная батарея
- электропроводка
- топливный бак
- виброизоляторы
- гибкий компенсатор выхлопной системы
- глушитель
- эксплуатационные жидкости (антифриз, масло, топлива нет)
- щит управления и подключения нагрузки
- автомат защиты генератора
- Микропроцессорная система управления
- электронные и механические датчики параметров
- аварийный останов,
- аварийный звуковой сигнал

## ВЕРСИИ:

- R** - на раме, с возможностью размещения в корпусе, ручное управление  
 \* стандартная комплектация,
- AG** - на раме, с возможностью размещения в корпусе, автоматическое управление  
 \* стандартная комплектация,  
 + зарядное устройство,  
 + возможность дистанционного запуска
- ASG** - на раме, автоматическое управление, АВР  
 \* стандартная комплектация,  
 + зарядное устройство,  
 + возможность дистанционного запуска  
 + АВР (отдельный шкаф),
- RC** - в корпусе, ручное управление  
 \* стандартная комплектация,  
 + всепогодный шумопоглощающий корпус
- ACG** - в корпусе, автоматическое управление  
 \* стандартная комплектация,  
 + всепогодный шумопоглощающий корпус  
 + зарядное устройство,  
 + возможность дистанционного запуска,
- ASCG** - в корпусе, автоматическое управление, АВР  
 \* стандартная комплектация,  
 + всепогодный шумопоглощающий корпус  
 + зарядное устройство,  
 + возможность дистанционного запуска,  
 + АВР (отдельный шкаф),

## ДОПОЛНИТЕЛЬНЫЕ ОПЦИИ:

- внешний топливный бак,
- синхронизация,
- вентиляционные системы,
- топливные системы,
- защита от остаточного тока
- исполнение агрегата в различных вариантах напряжения,
- изготовление внешних шкафов АВР,
- искрогаситель,
- мониторинг,
- фундаментная плита
- гарантийное и послегарантийное обслуживание,